

DACHBOX MONTAGEANLEITUNG "ULTRARAPID"

ACHTUNG!

Prüfen Sie vor jeder Fahrt, ob die Dachbox fest mit den Dachträgern verbunden ist. Stellen Sie sicher, dass die Box mit den Schlüssel verschlossen und die Sicherungsclips geschlossen sind.

PATENTED

GEBRAUCHSANWEISUNG

Wenn Sie Lasten mit Ihrem PW transportieren, sind Sie für Ihre eigene und die Sicherheit anderer verantwortlich und haften dafür.

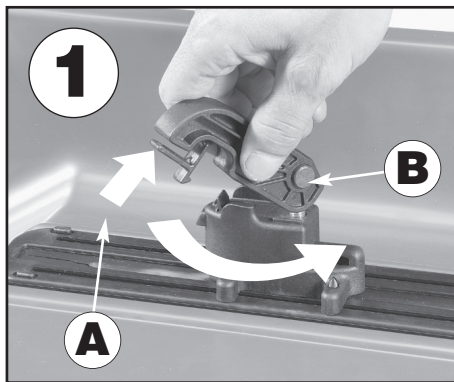
Achten Sie besonders auf die korrekte Befestigung des Dachträgers am Fahrzeug und derjenigen der Dachbox.

WICHTIGE INFORMATIONEN

- Lesen Sie diese Gebrauchsanweisung aufmerksam und halten Sie sich strikte daran. Bewahren Sie die Gebrauchsanweisung auf. Bei Nichteinhaltung dieser Instruktion oder bei nicht korrektem Gebrauch, lehnt der Hersteller jegliche Verantwortung ab.
- Prüfen Sie vor und in regelmässigen Abständen während der Reise, die ordnungsgemässe Befestigung der Dachbox sowie der Dachlastträger am Fahrzeug.
- Berücksichtigen Sie, dass die Gepäckbox vor allem auf der Autobahn und bei starkem Wind einem grossen Luftdruck ausgesetzt ist. Fahren Sie deshalb vorsichtig. Die Dachbox ist für normale Geschwindigkeiten ausgelegt. Der Hersteller empfiehlt eine Höchstgeschwindigkeit von 130 Km/h.
- Die maximale Zuladung in die Dachbox beträgt 50 Kg. Überschreiten Sie keinesfalls die im Fahrzeugausweis eingetragene maximal zulässige Dachlast (**Zulässige Dachlast = Gewicht Lastenträger + Gewicht Dachbox + Zuladung**).
- Wenn Sie die Box nicht benötigen, sollte Sie vom Fahrzeugdach abmontiert werden. Sie sparen dadurch Treibstoff.
- Zur Reinigung der Dachbox genügt ein Schwamm mit Wasser und Seife. **Verwenden Sie keinen Alkohol oder Lösungsmittel.**



MONTAGE



- Setzen Sie die Dachbox auf die montierten Dachlastträger.
- Achten Sie darauf, dass die Dachbox eingemittelt auf den Dachlastträgern steht.
- Gleicher Abstand von den Dachträgerenden zur Seitenwand der Box.
Gleicher Überhang der Dachbox beim vorderen und hinteren Dachlastträger.

fig. 1)

- Entblocken Sie die Sicherheit (fig. 1/A), richten Sie den Fixier-Griff senkrecht nach oben (fig. 1/B).

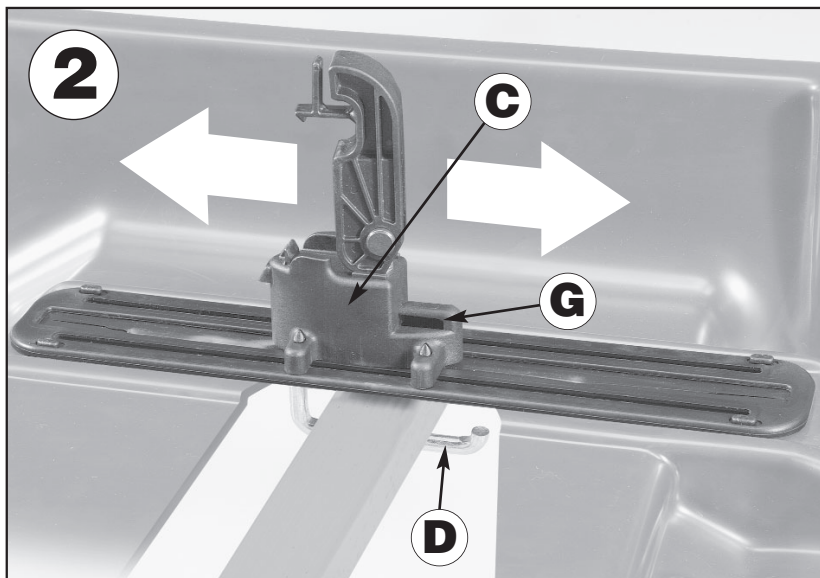
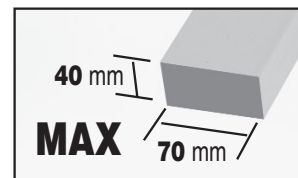


fig. 2)

- Drehen Sie den Fixier-Griff im Gegenuhrzeigersinn (fig. 2/D) um den Haken entlassen.
- Schieben Sie die Befestigungseinheiten dicht (fig. 2/C) an die Dachlastträger, so dass der Haken unter die Dachträger greift (fig. 2/D).



ACHTUNG!

Die Befestigungseinheiten kann auf Dachlastträgern mit Dimensionen von maximal 70 x 40 mm montiert werden.

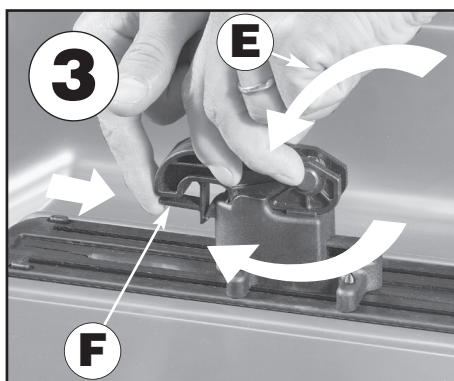


fig. 3)

- Drehen Sie den Fixier-Griff im Uhrzeigersinn, um den Haken anzuziehen, und drücken Sie den Fixier-Griff nach unten. Dieses Vorgehen sollte die Dachbox fest am Träger fixieren (fig. 3/E). **Ist dies nicht der Fall, stellen Sie den Fixier-Griff wieder senkrecht und ziehen Sie den Haken erneut an. Können Sie den Fixier-Griff nicht nach unten drücken, drehen Sie ein wenig im Gegenuhrzeigersinn und versuchen Sie es erneut.** - Machen Sie fest die Sicherheit (fig. 3/F). **Prüfen Sie sorgfältig, dass jede Befestigungseinheit fest mit den Dachträgern verbunden ist. Vergewissern Sie sich, dass die Dachbox nicht von den Dachlastträger rutschen kann.**

- Nach erfolgreicher Montage führen Sie anschliessend die Gepäckbefestigungsgurten durch die Öffnungen in den Befestigungseinheiten (fig. 2/G).